

## Ничья. Отличие пата от мата.

Сегодня мы познакомимся с понятиями «ничья», «пат». Ничья на профессиональном уровне встречается достаточно часто. Чаще чем победа одной из сторон. В шахматной партии возможны два исхода игры: либо один из партнёров выигрывает (поставит мат неприятельскому королю, либо партнёры соглашаются на ничью). Раз ничья то в партии нет победителя и побеждённого. Есть 4 вида ничьей – объясняет воспитатель на настенной шахматной доске:

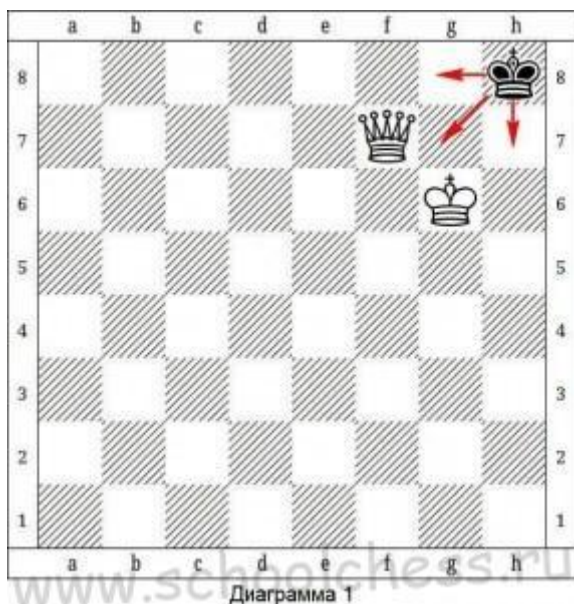
1. Ничья при обоюдном согласии партнёров.
2. Ничья при невозможности объявить мат. (Если на доске остались чёрный и белый короли, то, как ни играй, мат не получится).
3. Ничья вследствие вечного шаха. В мире нет ничего вечного, а вот в шахматах есть вечный шах! Шах, как мы знаем, это нападение какой-либо фигуры на короля соперника. Вечный же шах, это ситуация, когда шах ставится королю каждым следующим ходом.
4. Ничья из-за пата (пат – это такое положение, когда королю не объявлен шах, но ни он, ни одна из фигур его цвета не могут сделать ни одного хода).

Имейте в виду, что предлагать ничью нужно только когда очередь хода за вашим соперником. Если сейчас Ваш ход, и вы предлагаете ничью, соперник может попросить сначала сделать ход, а только потом обдумать ваше предложение.

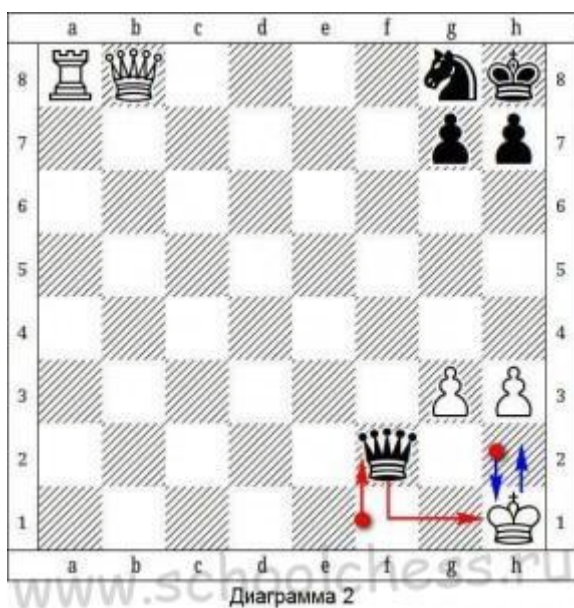
**Пат** – это ситуация в шахматах, когда сторона обладающая правом хода не имеет возможности совершить данный ход. При этом шаха на доске нет. Пат часто используется как средство спасения для стороны, которая проигрывает.

В этом занятии мы разберем пару примеров, в котором результат партии будет — ничья. Первый пример это пат (диаграмма 1).

Разберем пример пата на диаграмме 1, ход черных, король с поля **h8** не имеет хода, так как на **g8** ему будет шах от белого ферзя, а поля **g7** и **h7** не доступны, они контролируются белым королем и ферзем. Позиция патовая, поэтому ничья.



Второй пример, при котором возникает ничья это – вечный шах, часто связанный с трехкратной повторение позиции. Позиция ниже, для черных партия практически проиграна, но ход черных.



**1...Qf1+ 2.Kh2 Qf2+ 3.Kh1 Qf1+ 4.Kh2** и т.д. не выпуская белого короля из ловушки деля ему вечный шах, после чего засчитывается ничья.

Как видно из примеров путем пата, вечного шаха, трехкратного повторения позиции, можно спастись от поражения.

### Видеоматериалы.

- <https://www.youtube.com/watch?v=XXTTezTkTaA> — для родителей
- <https://www.youtube.com/watch?v=it3toZeoC0o> — для детей

### **Игра «Волшебный мешочек».**

В непрозрачном мешочке по очереди прячутся все шахматные фигуры, ребёнок пытается на ощупь определить, какая фигура спрятана и называет её, рассказать о стоимости фигуры, называть, где живет каждая фигура, на какой улице, а еще, какие фигуры живут по соседству.