

## ЧТО ОЗНАЧАЕТ ПАТ В ПАРТИИ?

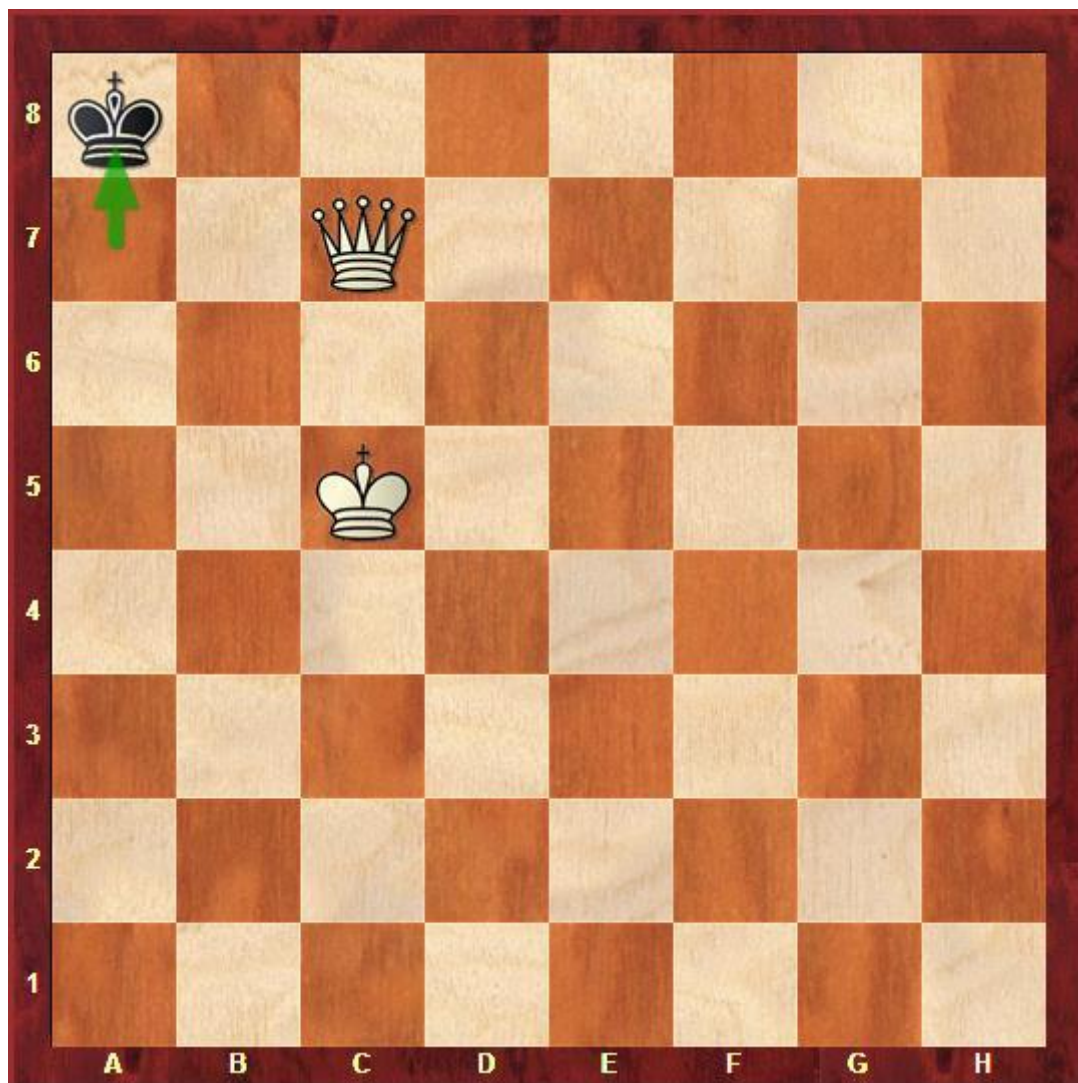
Патовая позиция на доске означает, что партия закончилась вничью. Обычно в такой ситуации споров у игроков не возникает.

Однако бывают и всплески эмоций. Особенность пата в том, что одна из сторон на момент пата обычно имеет большой перевес и уже предвкушает победу. Пат для такого игрока является неожиданностью, что иногда приводит к эмоциональным реакциям.

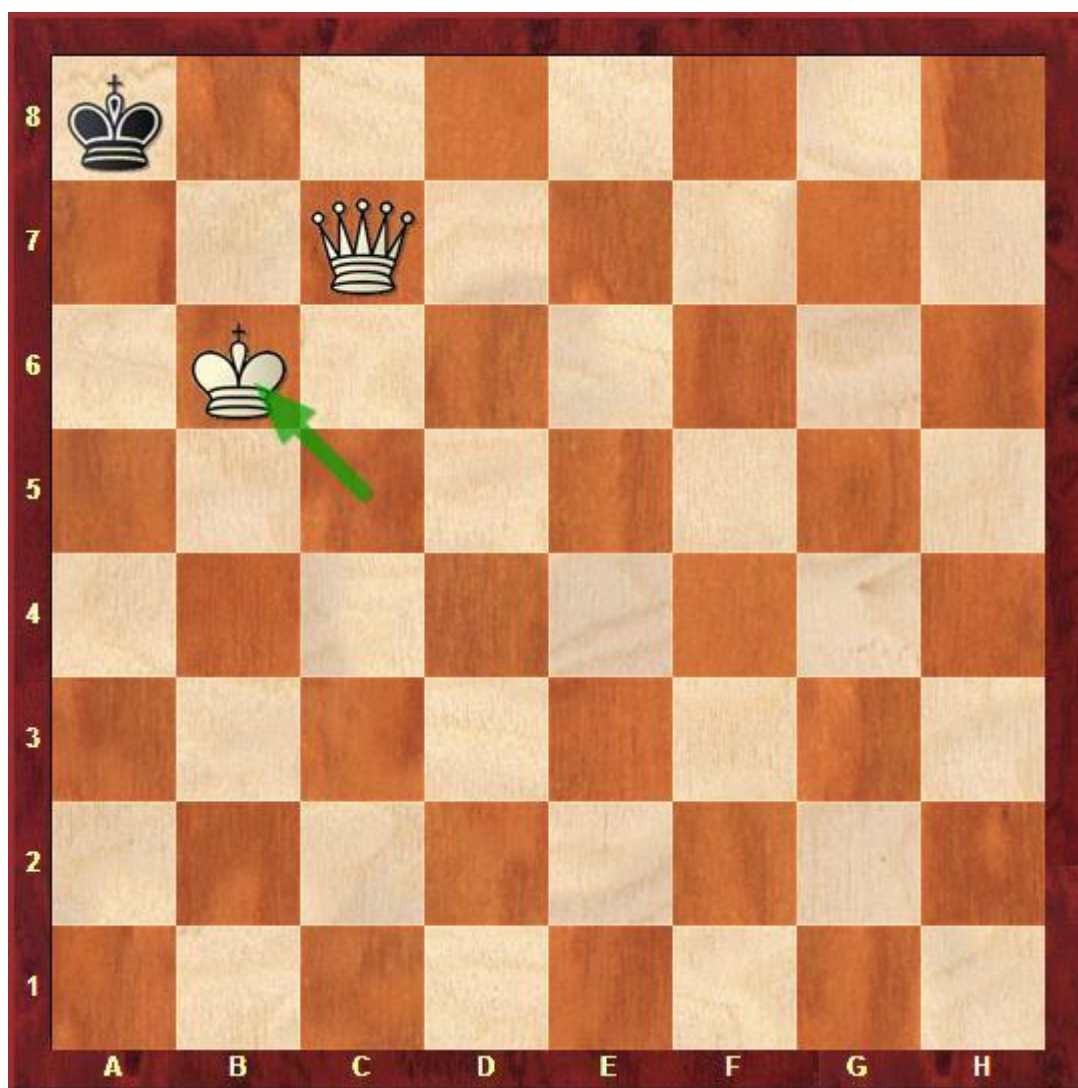
Рекомендую относиться к этому с пониманием. В самых «тяжелых» случаях, – пригласите судью, он зафиксирует ничью.

## ТИПИЧНЫЕ ПОЗИЦИИ

Самый типичный случай – пат по невнимательности. Например:



Белые дали шах ферзем на с7, черный король ушел в угол.



Белые сыграли Крс5-в6 ??, потирая руки и намереваясь следующим ходом поставить мат ферзем. Однако... у черного короля нет ходов! Что это означает, вы уже знаете. Как не прискорбно для белых, — на доске ничья.

### «Вынужденный» пат

Очень частое окончание – король и пешка против короля. Финальная позиция:

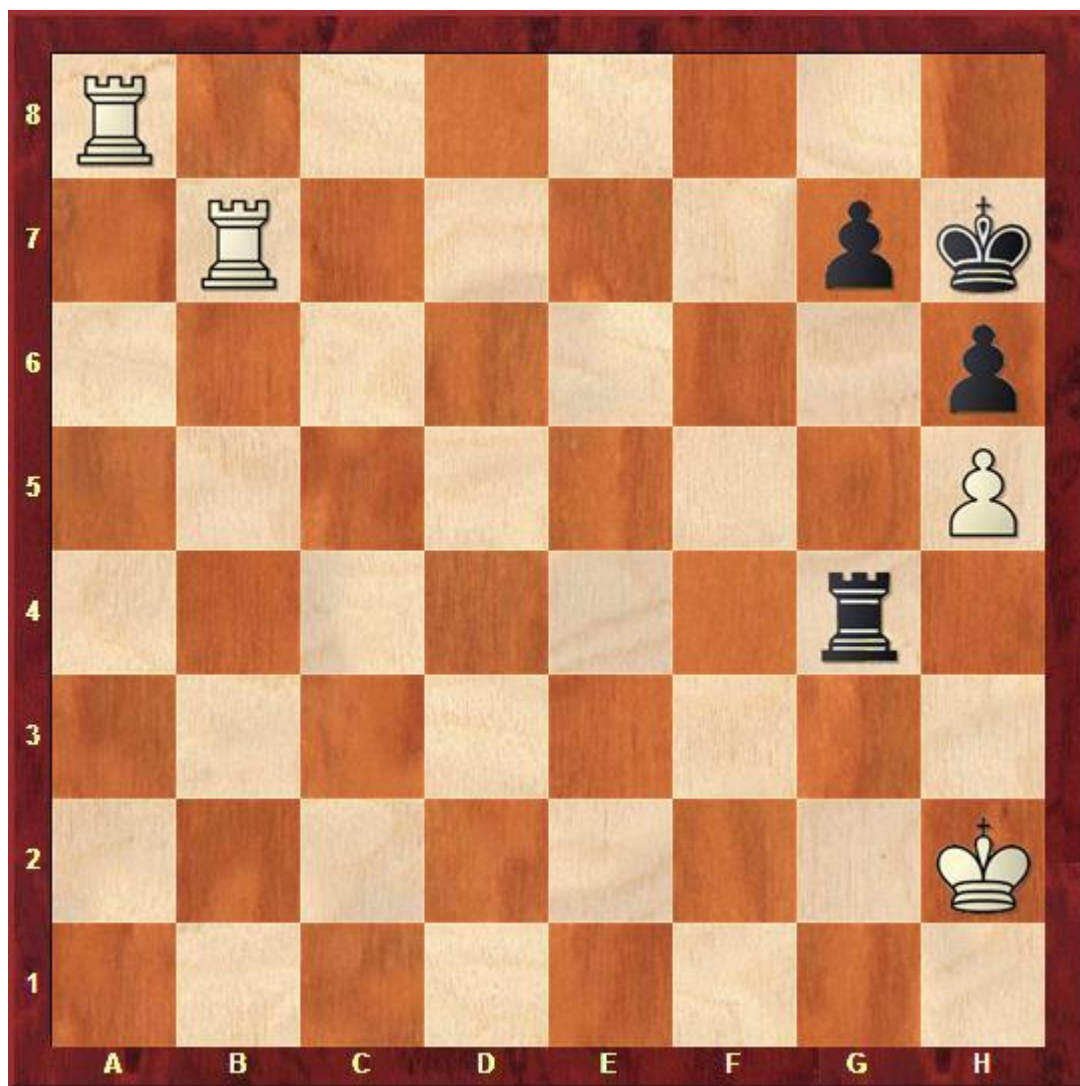


У белых выбор невелик – отойти, теряя пешку, или сыграть Креб-d6 с патом.



## Прием «Бешеная ладья»

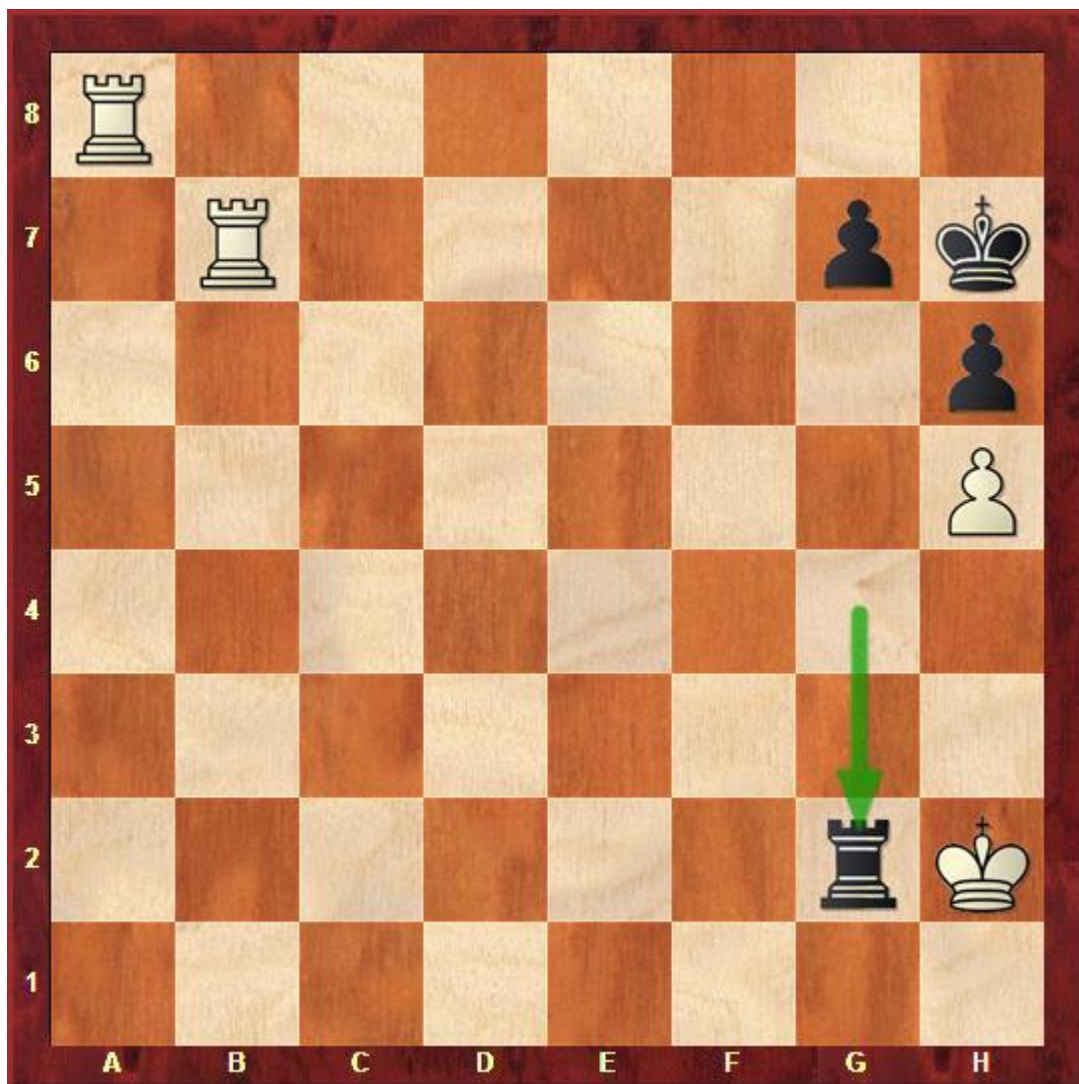
Что означает столь угрожающая характеристика, проще показать на примере:



У белых на целую ладью больше. Ход черных. Что делать? Дать шах на h4 и выиграть пешку h5? Это не спасет партию. С лишней ладьей белые легко выиграют.

К счастью, ситуация такова, что у черных кроме ладьи, — нечем ходить.

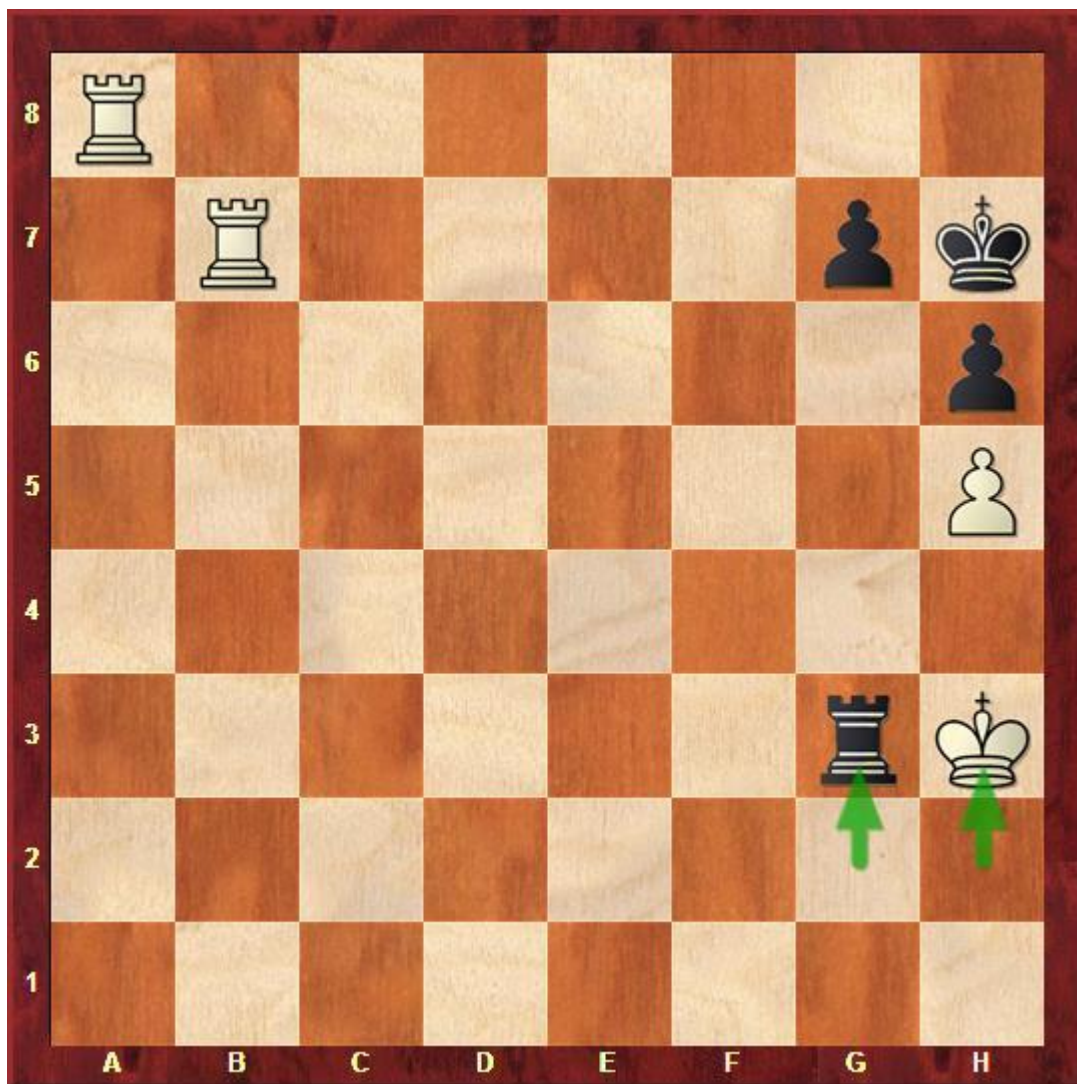
Включаем логику и.... Правильно! Ладью следует пожертвовать!



1... Лg4-g2+!!

Теперь если 2.Крh2:g2 – на доске пат.

А что делать? Если 2.Крh2-h1, то 2...Лg2-g1+!. Или 2.Крh2-h3 Лg2-g3+!



И ладью бить нельзя, — пат, и вырваться к центру доски белый король не может. Ничья. Прием «бешеная ладья» является типичным, хотя и встречается не так часто на практике. Однако его нужно знать и помнить. Дабы не допустить превращение ладьи в «бешеную», имея перевес или воспользоваться этой возможностью в худшей позиции, как черные в нашем примере.

#### Этюдные паты

Изредка в шахматах встречаются паты, к которым можно прийти этюдным путем. Этюды- отдельная тема и мы их будем обсуждать в других статьях. Решение этюдов весьма полезно, в том числе для детей.

Кстати, пример с бешеной ладьей также несет в себе комбинационные этюдные мотивы.

**ДЛЯ ЗАКРЕПЛЕНИЯ МАТЕРИАЛА, СЫГРАЙТЕ ПАРТИЮ ВМЕСТЕ СО ВЗРОСЛЫМИ!**

**СПАСИБО ЗА ВНИМАНИЕ!**