

Как ходят шахматные король и ферзь.

Как ходят две самые главные шахматные фигуры Ферзь и Король по шахматной доске? Чтобы научиться правильно ходить этими фигурами, надо вспомнить, как называются улицы-дороги на шахматной доске. Повторим их названия – вертикаль, горизонталь и диагональ. Оказывается, король и ферзь передвигаются по всем этим линиям. А кто ещё умеет так ходить?

Ферзь и король объединяют в себе ходы ладьи и слона, то есть ходят прямо и наискосок (по вертикали, по диагонали и по горизонтали).

Ферзю доступны многие поля на шахматной доске. Это самая сильная фигура!

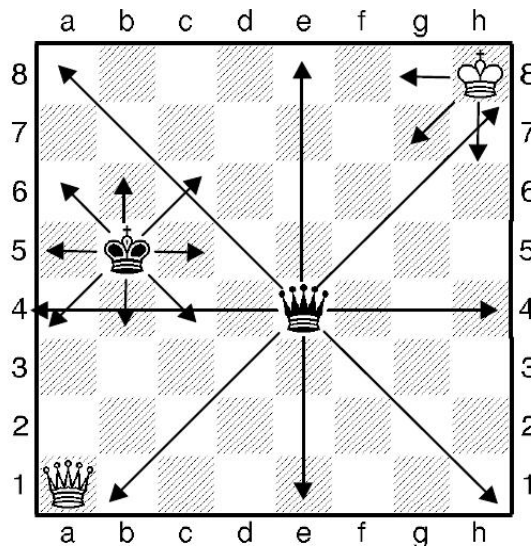
Ферзь – генерал среди фигур и ему необходимо во время шахматного боя быстро передвигаться на любое поле.

Ферзь может справиться с несколькими фигурами, а если потребуется, то легко уничтожит пешечный ряд.

Шахматный король, в отличие от своего главного помощника ферзя, очень ленив.

Он, правда, также может ходить во все стороны, но всего на одну клетку.

Шахматные ходы ферзя и короля



Король самая главная фигура! Ферзь и король – господа на шахматной доске!

Посмотри, куда может пойти ферзь.

Фе4 – е3, е2, е1, е5, е6, е7, е8, а4, b4, с4, d4, f4, g4, h4, а8, b7, с6, d5, f3, g2, h1, b1, с2, d3, f5, g6, h7.

Богатый выбор! Целых 27 полей.

А король?

Крb4 – a4, a5, a6, b6, c6, c5, c4, b4.

Полей всего 8 полей.

Конечно, если наказать короля и ферзя (поставить в угол), то количество полей, куда они смогут пойти, уменьшится. Для короля их будет всего 3. Например, у короля на h8. Крh8 – g8, g7, h7.

У ферзя a1 – 21 поле (проверьте самостоятельно!).

Главная наша задача – научить тебя видеть всю доску! Увидев первое нападение, начинающие шахматисты сразу перестают искать лучший ход.

